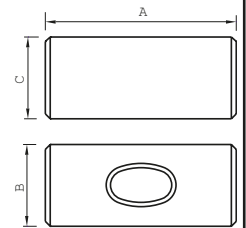



MASSETTE CARRÉE NERFLEX Réf.: 0127100401

Caractéristiques

Emmanchement droit, identique à un marteau. Le haut du manche est poussé par une machine hydraulique dans la tête, et un capteur d'effort mesure sur chaque produit la puissance d'emmanchement. Une résine scelle l'assemblage. Les performances à l'arrachement sont beaucoup plus élevées que les normes. Ce type d'emmanchement est fréquent dans l'Industrie. Tête en acier à forte teneur en carbone C45E. Tête forgée, avec traitement thermique par induction des surfaces travaillantes (54 HRC). Parties travaillantes finement polies. Chanfreins pour éviter tout risque d'éclat. Peinture poudre époxydique par procédé électrostatique, suivi d'une cuisson au four. Manche Nerflex bi-matière flexible.



Données Produits

Tête g / Head g	A mm	Bmm	C mm	G	L mm	Ref.		Code EAN
1000	95	36	42	E	250	0127100401	1	3303800127098
1250	100	41	45	E	250	0127120401	1	3303800127180
1500	100	44	50	E	260	0127150401	1	3303800127289



NOVALIA SAS
 2 rue de Bergognon 42500
 LE CHAMBON FEUGEROLLES
 FRANCE
www.novalia.pro