

PLATOIR BIMAT DENTÉ CARRÉ 10 X 10 X 10 LAME 45° Réf.: **236661**

Caractéristiques

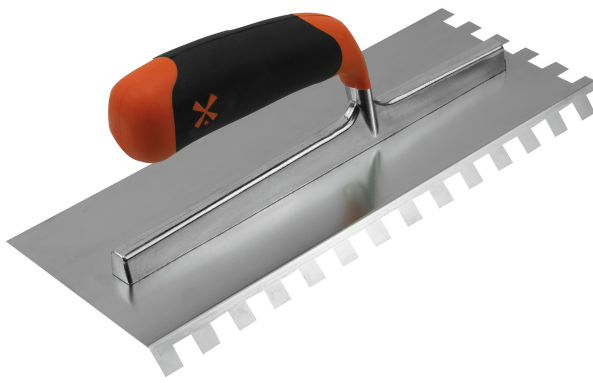
Une prise en main qui limite les TMS

Une lame pliée à 45°

- Permet d'appliquer la colle sans avoir besoin de casser le poignet
- Permet également d'accéder plus facilement aux espaces restreints en rénovation (ex : sous un radiateur)

Une monture professionnelle

- Monture en aluminium
- Nouvelle poignée bimatière
- 28x12cm



Données Produits

Denture mm / Teeth mm	L x l cm	Épaisseur de lame mm / Blade thickness mm	 g	Garantie (nb d'année) / G	Ref.		Code EAN
10 x 10 x 10	28 x 12	0,6			236661		3479132366617

NOVALIA SAS
2 rue de Bergognon 42500
LE CHAMBON FEUGEROLLES
FRANCE
www.novalia.pro