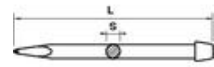





## BROCHE DE MAÇON ACIER ALLIÉ, AVEC POIGNÉE Réf.: 7105300201

### Caractéristiques

Section ronde. Acier allié au Silicium d'excellente tenue mécanique 51SC7. Réaffûtabilité à cœur à vie - rendement à la frappe extrêmement élevé. Outil forgé pour une durée de vie plus importante. Trempe de la zone travaillante = taillant agressif et résistant. Dureté de la zone travaillante 52-58 HrC. Peinture époxy 60 microns minimum, cuite au four - pointe dégagée. Tête de sécurité brevetée : tête réalisée par une opération de forge supplémentaire : longévité de la durée de vie de la tête, pas de risque d'éclat et champignonnage réduit. Section ronde dans poignée pare-coup. Evasement octogonal pour que l'outil posé ne roule pas. Galbe et ergonomie étudié pour une bonne prise en main : modèle développé par Mob. Géométrie intérieure (ailettes) limitant la transmission des vibrations de la frappe.



### Données Produits

			Corps rond / Round					Corps hexa / Hexa	
LxS mm	 g	Garantie (nb d'année) / G	Ref.		Code EAN	Ref.		Code EAN	
300x16	520	G30	7105300201	1	330380710503	7100310201	1	3303807100162	
350x16	580	G30	7105350201	1	330380710505				



**NOVALIA SAS**  
2 rue de Bergognon 42500  
LE CHAMBON FEUGEROLLES  
FRANCE  
[www.novalia.pro](http://www.novalia.pro)