

# Enfonce chevilles Nanovib®



## UTILISATION

° L'enfonce cheville est utilisé pour effectuer des travaux de remplacement des tirefonds lors des opérations de maintenance des voies ferrées.

## DATE DE DISPONIBILITÉ

° 1<sup>er</sup> novembre 2021 : 100 pièces

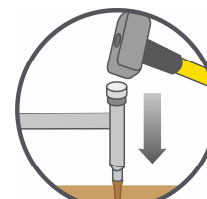
## PREVENTION DES RISQUES

### ° Prévention des risques d'accident

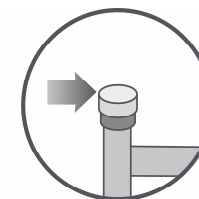
- La surface de frappe polymère supprime les risques de projection d'éclats métalliques lors de frappe de la masse sur l'enfonce cheville.

### ° Réduction des vibrations

- La surface de frappe polymère atténue les vibrations



Enfonce chevilles



Surface de frappe anti-éclats



## AVANTAGES DU PRODUIT

### Ergonomie

° Poignée ergonomique élastomère : confort de la prise en main.  
° Section du manche ovale pour un meilleur contrôle de l'outil.

### Résistance

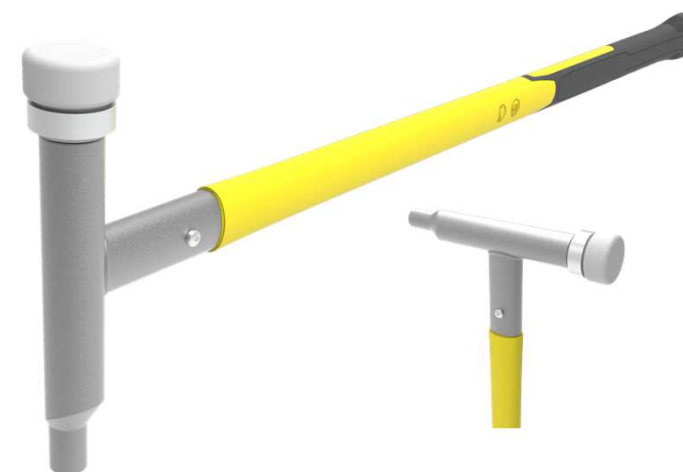
° Manche tri-matière Nanovib® en fibres de verre haute résistance.  
° Surface de frappe Ø 50 mm anti-éclats en polymère haute résistance

### Plus produit

° 2 tailles : Ø20 et Ø23 mm pour s'adapter aux différents standards des réseaux ferrés.  
° Longueur du manche : 90 cm  
° Surface de frappe interchangeable

### Pièces de rechange

° **896400** Surface de frappe polymère de rechange



Description	Gencod	Larg.	Long.	Kg
Enfonce chevilles Nanovib® 20 mm	3157331672097	22 cm	1,10 m	2,8kg
Enfonce chevilles Nanovib® 23 mm	3157331672394	22 cm	1,10 m	2,8kg
Surface de frappe de rechange pour Enfonce chevilles Nanovib	3157338964003			

ref	Designation	Tarif Pro 11-2021
167209/39	Enfonce cheville	132,30 €
896400	Chapeau PEHD	21,30 €